

ZPB [®] Kaczmarek

przepusty skrzynkowe



SPIS TRESCI

Wstęp	3
Przepusty skrzynkowe ZPB Kaczmarek	4
Przepusty skrzynkowe zamknięte	6
Przepusty skrzynkowe otwarte	8
Elementy oporowe	10



Szanowni Państwo

Firma ZPB Kaczmarek wprowadza na rynek szeroki asortyment żelbetowych przepustów skrzynkowych. Prefabrykaty o długości modularnej 99 cm oraz szerokościach od 1,00 m do 4,50 m i wysokościach od 1,00 m do 4,00 m, wytwarzane są jako zamknięte lub dwudzielne, w oparciu o normę PN-EN 14844+A2:2012 „Prefabrykaty z betonu. Przepusty skrzynkowe”.

Dokumentację techniczną stanowią: 1. Katalog „Przepusty drogowe z elementów prefabrykowanych” Biura Projektowo-Badawczego Dróg i Mostów - Transprojekt Warszawa sp. z o.o. z roku 2007, 2. dokumentacje indywidualne.

Głównym ich przeznaczeniem jest wytworzenie pustych przestrzeni pod masami ziemnymi (nasypani) w celu:

- umożliwienia komunikacji pieszo-jezdnej,
- przepuszczenia cieków wodnych,
- umożliwienia migracji małych i średnich zwierząt,
- prowadzenia różnego rodzaju instalacji.

Automatycznie tworzone w stropie otwory pod płytę zespalającą oraz zastosowane kulowe kotwy montażowe ograniczają do minimum prace przygotowawcze na budowie. Dodatkowo, przepusty mogą być wyposażone w półki pod oparcie płyt przejściowych. Dzięki modularnej budowie form produkcyjnych, posiadamy możliwość wyprodukowania praktycznie każdego wymiaru, żelbetowych przepustów skrzynkowych - w oparciu o dostarczoną indywidualną dokumentację techniczną.



Przepusty skrzynkowe

ZPB **Kaczmarek**[®]

Głównym ich przeznaczeniem jest wytworzenie pustych przestrzeni pod masami ziemnymi (nasypani) w celu:

- umożliwienia komunikacji pieszo-jezdnej
- przepuszczenia cieków wodnych
- umożliwienia migracji małych i średnich zwierząt
- prowadzenia różnego rodzaju instalacji



Otulina zbrojenia, ochrona przed korozją :

Powierzchnie odkryte prefabrykatu: klasy ekspozycji XF3, otulina 4cm.

Powierzchnie przykryte obsypką lub betonem wykonanym na miejscu, otulina 4cm.

Przyjęte klasy betonu i grubości otulin stanowią wystarczającą ochronę przed korozją dla powierzchni odkrytych, nie są potrzebne dodatkowe zabezpieczenia powłokami malarskimi.



Przepusty skrzynkowe wytwarzane z betonu klasy co najmniej C40/50 oraz zbrojenia klasy A-IIIIN o podwyższonej ciągliwości, mogą być stosowane we wszystkich konstrukcjach inżynierii drogowej obciążonych w sposób dynamiczny. Dodatkowo w przypadku obiektów reprezentacyjnych - przejścia dla pieszych - do produkcji wykorzystuje się mieszankę samozagęszczalną SCC.



Prefabrykaty skrajne są przystosowane do połączenia z prefabrykatami pośrednimi i z wlotami/wylotami przepustów. Czoło prefabrykatu na styku z wlotem/wylotem ma powierzchnię gładką lub przystosowaną do zespolenia oraz wypuszczone na minimum 500 mm pręty zbrojenia. Zarówno elementy pośrednie oraz skrajne mają powierzchnie czołowe zawsze prostopadłe do osi podłużnej przepustu. Na powierzchniach czołowych prefabrykatów pośrednich wykształcono zamki o wysokości 40 lub 50 mm w zależności od grubości ścianki.



Prefabrykaty przeznaczone są do stosowania w drogowych obiektach mostowych projektowanych na obciążenie ruchome kl. A wg. PN-85/S-10030, oraz na obciążenie pojazdem specjalnym klasy 150.

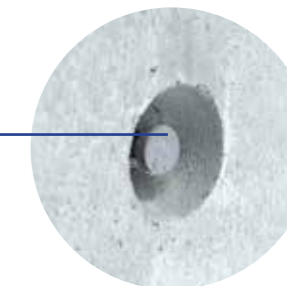




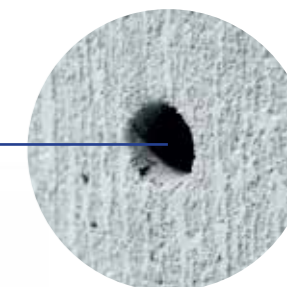
Przepust skrzynkowy zamknięty



Przygotowane kotwy montażowe



Wyprofilowane otwory montażowe



Zamknięte przepusty skrzynkowe ZPB Kaczmarek, to gotowe do montażu prefabrykowane elementy budownictwa drogowego.

Produkowane w technologii wibroprasowania, z automatycznym montażem kotew transportowych oraz przygotowanych otworów montażowych.

Oferowany system transportu skutkuje niezwykłą precyzją montażu oraz umożliwiają szybkie układanie „na gotowo” przepustu, w trakcie rozładunku dostarczonych na plac budowy elementów.

Przepusty skrzynkowe ZAMKNIĘTE - TRANSPROJEKT

Lp.	Wymiar wewnętrzny przepustu (mm)	Wymiar zewnętrzny przepustu (mm)	Grubość ścianki (mm)	Waga przepustu (t)	Objętość przepustu (m ³)
1.	1000 x 1000	1320 x 1320	160	1,9	0,78
2.	1200 x 1200	1560 x 1560	180	2,5	1,04
3.	1500 x 1500	1860 x 1860	180	3,0	1,27
4.	2000 x 1500	2400 x 1900	200	3,9	1,63
5.	2000 x 2000	2400 x 2400	200	4,4	1,83
6.	2500 x 1500	2940 x 1940	220	4,9	2,04
7.	2500 x 2500	2940 x 2940	220	6,0	2,48
8.	3000 x 2000	3500 x 2500	250	6,9	2,87
9.	3000 x 3000	3500 x 3500	250	8,1	3,37

Przepusty skrzynkowe ZAMKNIĘTE - INDYWIDUALNE

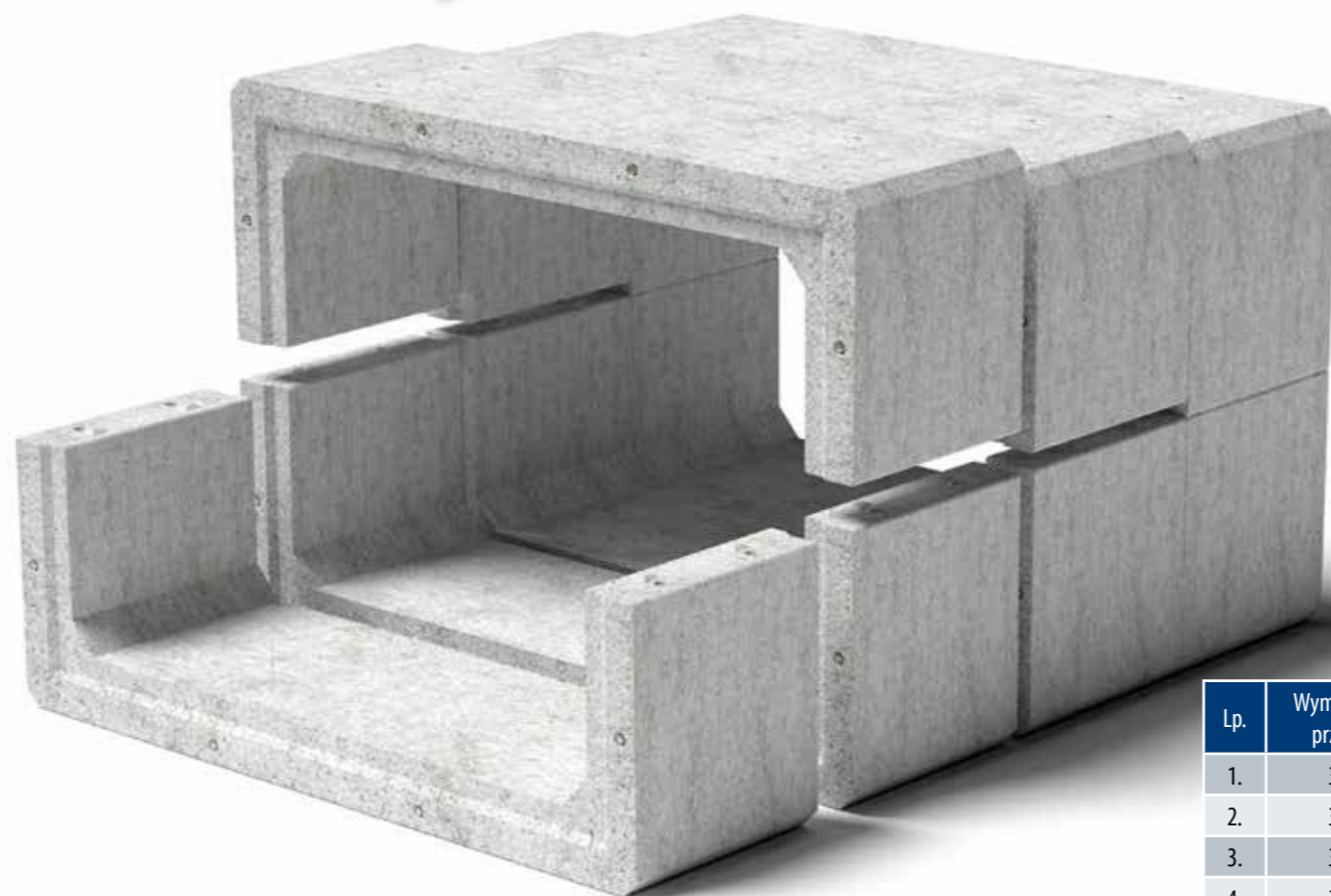
10.	1500 x 1200	1860 x 1560	180	2,8	1,16
11.	2000 x 1200	2400 x 1600	200	3,6	1,51
12.	2500 x 2000	2940 x 2440	220	5,4	2,26
13.	3000 x 1500	3500 x 2000	250	6,3	2,62
14.	3000 x 1650	3500 x 2150	250	6,5	2,69
15.	3000 x 2200	3500 x 2700	250	7,1	2,97
16.	3000 x 2500	3500 x 3000	250	7,5	3,12
17.	3500 x 2000	4100 x 2600	300	9,0	3,77

Waga prefabrykatów ze wspornikami pod płytę przejściową + 0,2 t

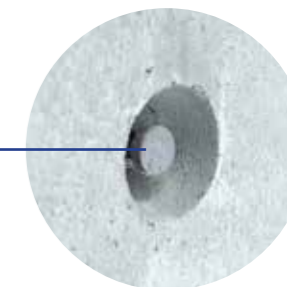
Dzięki modularnej budowie form produkcyjnych, posiadamy możliwość wyprodukowania praktycznie każdego pośredniego wymiaru, żelbetonowych przepustów skrzynkowych, spośród obecnie oferowanych.



Przepust skrzynkowy dwudzielny



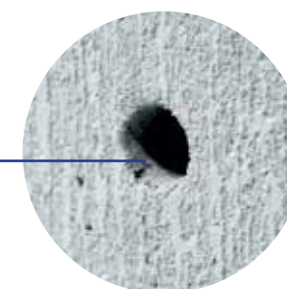
Przygotowane kotwy montażowe



System pióro-wpust to perfekcyjny montaż



Wyprofilowane otwory montażowe



Lp.	Wymiar wewnętrzny przepustu (mm)	Wymiar zewnętrzny przepustu (mm)	Grubość ścianki (mm)	Waga przepustu (t)	Objętość przepustu (m ³)
1.	3000 x 1000	3500 x 1250	250	3,5	1,45
2.	3000 x 1500	3500 x 1750	250	4,1	1,71
3.	3500 x 1000	4100 x 1300	300	4,4	1,84
4.	3500 x 1500	4100 x 1800	300	5,1	2,14
5.	4000 x 1000	4680 x 1340	340	5,5	2,28
6.	4000 x 1500	4680 x 1840	340	6,3	2,61
7.	4500 x 1000	5260 x 1380	380	6,6	2,76
8.	4500 x 1500	5260 x 1880	380	7,5	3,13
9.	4500 x 2000	5260 x 2380	380	8,4	3,51

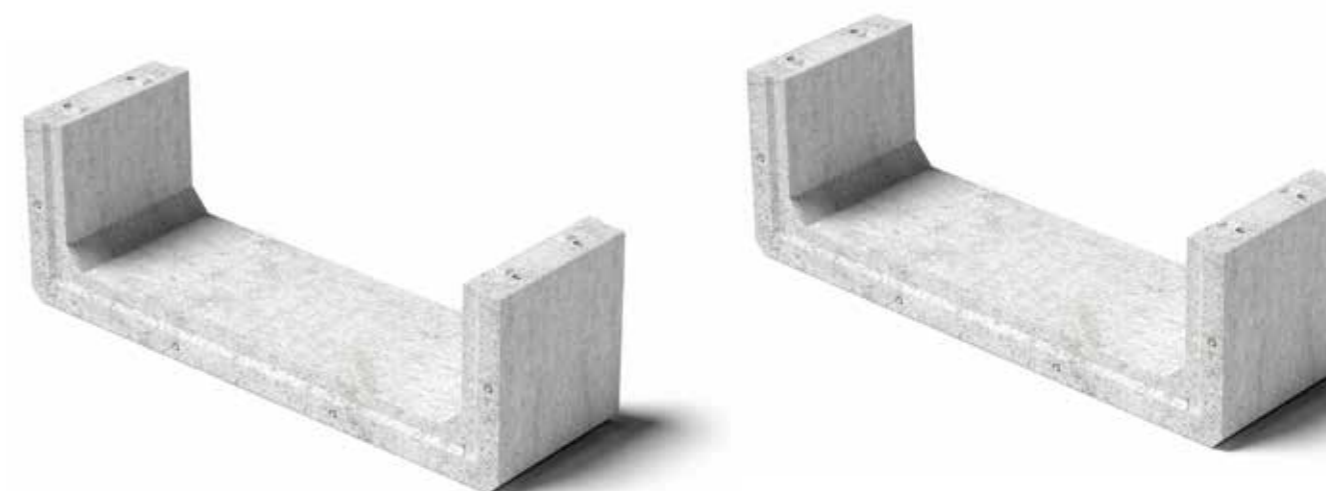
Waga prefabrykatów ze wspornikami pod płytę przejściową + 0,2 t

Dzięki modularnej budowie form produkcyjnych, posiadamy możliwość wyprodukowania praktycznie każdego pośredniego wymiaru, żelbetonowych przepustów skrzynkowych, spośród obecnie oferowanych.

Dwudzielne przepusty skrzynkowe ZPB Kacmarek, to system przeznaczony do przejść dla pieszych, przejazdów, przejść dla zwierząt.

Wyposażenie elementów w standardowej wersji nie odbiega od zamkniętych przepustów skrzynkowych ZPB Kacmarek, tj: kotwy montażowe, elementy dystansujące zbrojenie i otwory montażowe przygotowane podczas produkcji.

Dwudzielny system pozwala uzyskać wielkość światła przepustu do 4500 mm x 4000 mm, co jest wielkością pozwalającą na np. przejazd większości ciągników rolniczych.

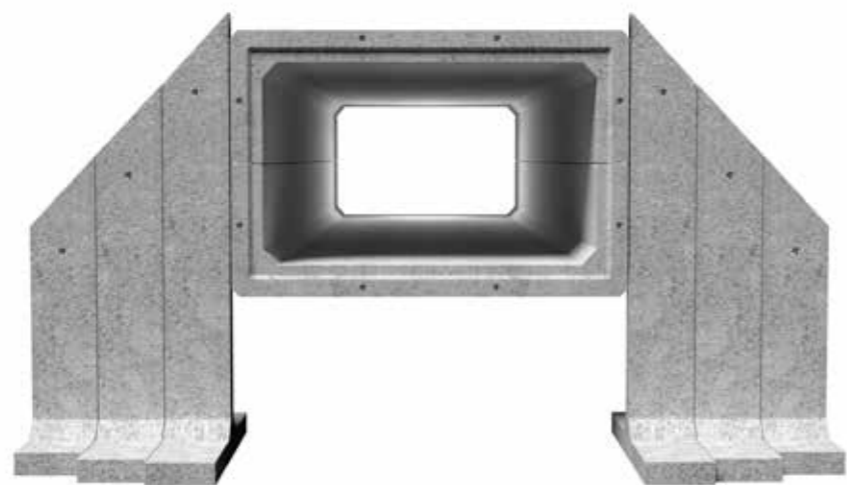


Element oporowy



Element oporowy stanowi uzupełnienie systemu przepustów skrzynkowych ZPB Kaczmarek.

Dzięki jego zastosowaniu możliwe jest szybkie i estetyczne wykonanie ścian oporowych przy wejściach / wyjściach przepustów. Pozwala znacznie skrócić czas wykonania oraz pominąć kosztowny proces szalowania oraz zbrojenia.



Przepusty skrzynkowe
ZPB **Kaczmarek**[®]



Lp.	Typ	Szerokość podstawy (cm)	Wysokość $H_1 - H_2$ (cm)	Długość (cm)	Waga (t)
1.	Sk – 100x100	110	124 – 218	160	2,6
2.	Sk – 150x150	140	218 – 278	100	2,3
3.	Sk – 200x200	180	278 – 330	95	2,7



TRWAŁE

- beton klasy co najmniej C40/50
- zbrojenia klasy A-IIIIN
- o podwyższonej ciągliwości



WSZECHSTRONNE

- komunikacja pieszo-jezdna
- ciekły wodne
- migracja małych i średnich zwierząt
- prowadzenie instalacji



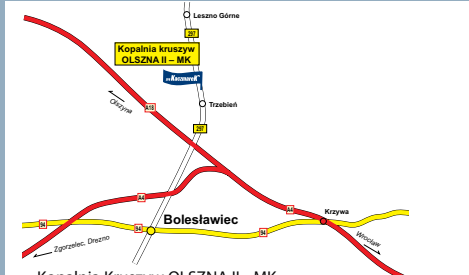
ZPB Kaczmarek
Folwark 1, 63-900 Rawicz
tel.: sprzedaż 65 546 12 55, sekretariat 65 546 71 40
fax 65 546 18 55, e-mail: rawicz@zpbkaczmarek.pl



ZPB Kaczmarek Zakład Prusice
Wszemirów 100, 55-110 Prusice
tel.: sprzedaż 71 720 12 55, sekretariat 71 720 11 40
fax 71 720 12 12, e-mail: prusice@zpbkaczmarek.pl



ZPB Kaczmarek Budownictwo
ul. Folszowa 108a, 65-786 Zielona Góra
tel.: sprzedaż 68 329 02 24, sekretariat 68 329 04 39
fax 68 329 02 25, e-mail: zielona.gora@zpbkbudownictwo.pl



Kopalnia kruszyw OLSZNA II - MK
Stara Oleszna, 59-700 Bolesławiec
tel.: 691 131 133, 781 467 140,
e-mail: olesznall@zpbkaczmarek.pl

ZPB Kaczmarek®
www.zpbkaczmarek.pl

PERFECT

www.perfectsystem.eu